

Tables d'emballage réglables en hauteur



Cette table d'emballage réglable en hauteur trouve son application lors du conditionnement de sets d'instruments dans le département de stérilisation centrale.

La table permet de pouvoir travailler de manière ergonomique, étant donné qu'il est à chaque fois possible de régler la hauteur en fonction du type de tâche, de l'anatomie du personnel soignant et des préférences individuelles. La position de travail la plus adéquate peut ainsi être obtenue, grâce à la flexibilité offerte par cette table.

La table est livrable en différents modèles, adaptés à vos besoins.

La position de travail la plus adéquate peut ainsi être obtenue, grâce à la flexibilité offerte par cette table.



» Réglage graduel de la hauteur

La hauteur peut être réglée graduellement entre 765 et 1265 mm.

La commande pour le réglage de la hauteur permet de mémoriser 3 positions, ce qui vous offre la possibilité de déterminer plusieurs positions. Cela s'avère particulièrement pratique lorsque différentes personnes utilisent la même station de travail. La commande se situe en dessous de la table de travail et est facilement accessible.



» Flexibilité

Il est également possible de l'équiper d'un châssis supérieur pour l'installation de prises, d'UTP, d'air comprimé, et d'accessoires divers.

Options et accessoires marquées d'un * sont prévus pour montage pendant le production, non pas par après.



» Plan de travail

Le plan de travail existe en différentes dimensions et finitions. En fonction de l'utilisation, la table de travail peut être fabriquée en Volkern ou en acier inoxydable.

» Tables d'emballage réglables en hauteur - pas pour structure supérieure



» Table avec plan de travail en inox

Numéro d'article	Dimensions plan de travail
17005 00086	1800 x 800 x 20 mm
17005 00088	1800 x 1000 x 20 mm
17005 00090	2000 x 800 x 20 mm
17005 00093	2000 x 1000 x 20 mm



» Table avec plan de travail en LHP

Numéro d'article	Dimensions plan de travail
17005 00192	1800 x 800 x 13 mm
17005 00194	1800 x 1000 x 13 mm
17005 00196	2000 x 800 x 13 mm
17005 00151	2000 x 1000 x 13 mm

» Tables d'emballage réglables en hauteur - pour structure supérieure



» Table avec plan de travail en inox pour structure supérieure

Numéro d'article	Dimensions plan de travail
17005 00082	1800 x 800 x 20 mm
17005 00084	1800 x 1000 x 20 mm
17005 00046	2000 x 800 x 20 mm
17005 00048	2000 x 1000 x 20 mm

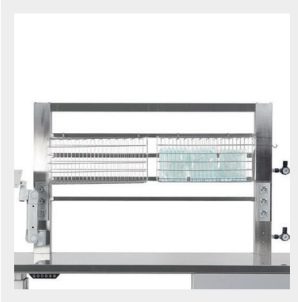


» Table avec plan de travail en LHP pour structure supérieure

Numéro d'article	Dimensions plan de travail
17005 00158	1800 x 800 x 13 mm
17005 00165	1800 x 1000 x 13 mm
17005 00198	2000 x 800 x 13 mm
17005 00149	2000 x 1000 x 13 mm

Photos non contractuelles. La nouvelle génération de tables d'emballage comprend des blocs tiroirs avec des poignées surmontées.

» Tables d'emballage réglables en hauteur



» Structure supérieure pour accrocher des paniers ou bacs *

Numéro d'article	Description	Dimensions ext.
17005 00022	Avec lampe LED	1420 x 920 mm
17005 00286	Sans lampe LED	1420 x 920 mm



» Structure supérieure pour coupeuse de sacs stratifiés *

Numéro d'article	Description	Dimensions ext.
17005 00116	Avec lampe LED	1420 x 920 mm
17005 00142	Sans lampe LED	1420 x 920 mm
17005 00095	Coupeuse de sacs stratifiés	Longeur 1200 mm



» Plateau en LHP pour stockage sacs stratifiés *

Numéro d'article	Poids maximum	Dimensions étagère
17005 00131	10 kg	400 x 1219 x 13 mm



» Prises pour structure supérieure *

Numéro d'article	Description
17005 00023	3x prise
17005 00056	2x prise + commutateur (montage toujours du côté droit)
17005 00057	2x prise + 2x UTP
17005 00058	Prise + 2x 2 UTP
17005 00160	1x prise + 2x UTP + commutateur (montage toujours du côté droit)
17005 00148	Couverture pour prises
17005 00190	Couverture pour prises + commutateur (montage toujours du côté droit)

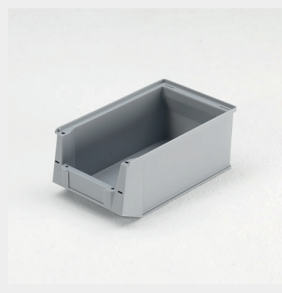
Options et accessoires marquées d'un * sont prévus pour montage pendant le production, non pas par après.

» Composants pour structure supérieure



» Crochets en inox pour accrocher des paniers

Numéro d'article	Description
17005 00036	Fixation oblique de panier grillagé
17005 00038	Fixation droit de panier grillagé



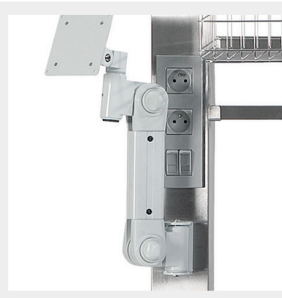
» Bacs pour structure supérieure

Numéro d'article	Dimensions ext.
15007 00043	147 x 230 x 132 mm
15007 00042	210 x 350 x 145 mm
15007 00044	210 x 350 x 200 mm
17002 00023	Support universel pour accrocher des bacs sur structure supérieure



» Bloc tiroirs avec 3 tiroirs pour modules de 100 mm

Numéro d'article	Description	Remplissage	Dimensions ext.
17005 00250	Pré-monté *	Avec 3 modules en ABS	652 x 478 x 406 mm
17005 00251	Pour montage après	Avec 3 modules en ABS	652 x 478 x 406 mm



» Bras pivotant VESA 100 pour écran *

Numéro d'article
14009 00019



» Lampe d'inspection avec loupe *

Numéro d'article	Dimensions lentille	Dioptrique
30001 00034	Ø 120 mm	5

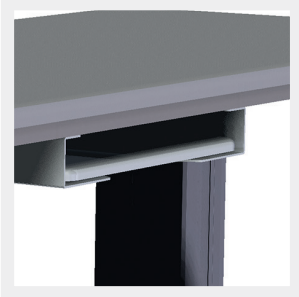
Options et accessoires marquées d'un * sont prévus pour montage pendant le production, non pas par après.

» Tables d'emballage réglables en hauteur



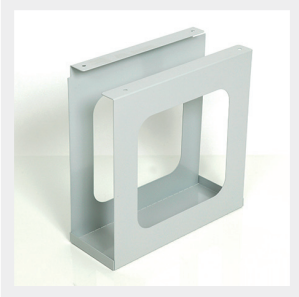
» Lampe d'inspection avec loupe et éclairage réglable *

Numéro d'article	Description	Dimensions lentille	Dioptrique
30001 00033	-	162 x 105 mm	3
Sur demande	Avec éclairage LED	Ø 153 mm	3,5



» Tiroir extensible pour clavier *

Numéro d'article	Dimensions ext.
17005 00167	480 x 305 mm



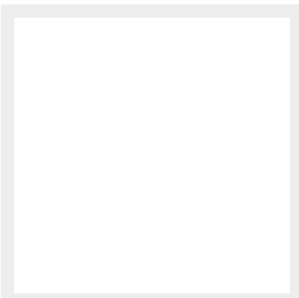
» Porte ordinateur *

Numéro d'article	Dimensions ext.
17005 00070	184 x 495 x 498 mm



» Roues pour déplacement limité e.f.d. nettoyage des sols

Numéro d'article
Sur demande



» Raccordement pour air comprimé

Numéro d'article	Description
17005 00024	Prévu dans 1 colonne de la structure supérieure

Options et accessoires marquées d'un * sont prévus pour montage pendant le production, non pas par après.